

The cover features a series of concentric blue ovals at the top, with the name 'Roberto Beccaceci' in a bold, black, serif font. A set of four parallel diagonal lines crosses the entire page from the bottom left to the top right. In the center, the title 'ENIGMA VARIATIONS' is written in a large, bold, black, serif font, with 'per piccola orchestra' in a smaller, bold, black, serif font below it. At the bottom, the text 'Fagotto' is written in a black, italicized, serif font. The background is a solid blue color.

Roberto Beccaceci

ENIGMA VARIATIONS

per piccola orchestra

versione delle

VARIAZIONI SOPRA UN "FRAMMENTO" DI LEONARDO

per complesso da camera

Fagotto

ABBREVIAZIONI E SEGNI CONVENZIONALI

1. Fiati:

flttz. *flutterzunge.*








2. Percussioni / Arpa:

l.v.	lasciar vibrare,	,	suono smorzato;
M	motore acceso;	M	motore spento.

3. Archi:

arco	con l'arco,	legno	col legno,	punta	alla punta;
N	posizione normale;				
>>pont.	verso il ponticello,	pont.	sul ponticello;		
>>tast.	verso la tastiera,	tast.	sulla tastiera;		
♯	pizzicato "strappato" (Bartók).				

4. Indicazioni comuni:

ord.	ordinario (esecuzione normale);		
s.att.	senza far sentire l'attacco;		
Sord.	con sordina,	S. Sord.	senza sordina;
SV	senza vibrare,	VL	vibrato lento,
V	vibrato normale,	VR	vibrato rapido;
SV 	VL	passaggio graduale dal <i>non vibrato</i> al <i>vibrato lento</i> ;	
		passaggio graduale da un tipo di <i>vibrato</i> ad un altro;	
	accentato (come un tempo forte);		
	disaccentato (come un tempo debole);		
i segni:    indicano un comune livello dinamico di tutte le parti prive di indicazione propria;			
,	respiro normale,	;	respiro lungo.

AVVERTENZA

I segni di alterazione hanno valore - esclusivamente - nell'ambito della misura e del singolo pentagramma cui si riferiscono.

Durata: 11' : 30'' – 12'

Fagotto

ENIGMA VARIATIONS

per piccola orchestra

versione delle VARIAZIONI SOPRA UN "FRAMMENTO" DI LEONARDO, per complesso da camera

R. Beccaceci
(2002 - '03)

- Introduzione

Andante con moto

♩. = 72 ca.

rit. molto grad.

31 4



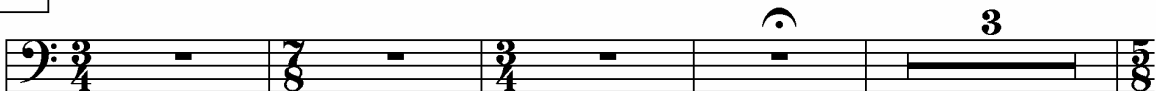
- Tema

"Frammento" di Leonardo da Vinci

----- *al* Tranquillamente e senza rigore; come un recitativo

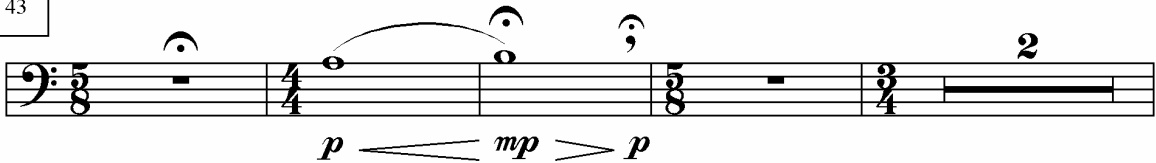
♩ = 92 - ♩ = 46 ca.

36



con espressione velata e vagamente enigmatica

43



49

rit. molto ----



- I variazione

Un poco animato, ma senza precipitare

♩. = 36 ca.

54-58



59



- II variazione

Molto moderato, ma senza cedere

♩ = 44 ca.

62

SV ————— VL

sempre relativamente in rilievo sulla dinamica generale

ppp

69

V VR VR V

f *f*

76

V VL

poco rit.

ppp

- III variazione

Tumultuoso; con impeto

$d = 116$ ca.

84

4



89-90

Basso

89-90

2

(sfz) sempre simile

mp

acc. lievemente

93

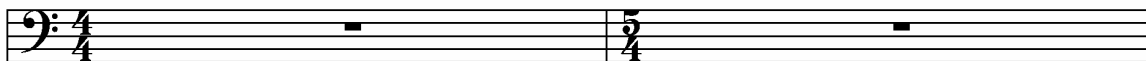
93 

- IV variazione

Largo estatico; visionario

♩ = 22 ca.

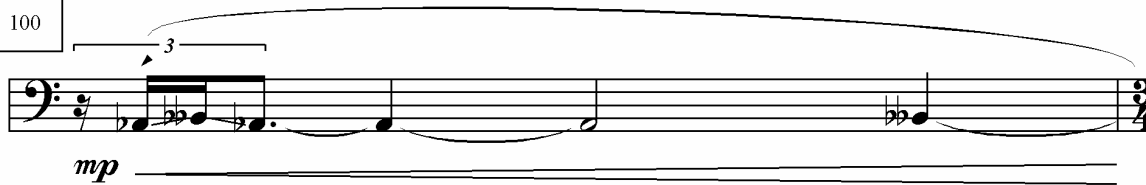
97



99



100



101



103



104



Fagotto

105

sempre relativamente meno sonoro rispetto alla dinamica generale

106

107

mf

109

110

111

112

ppp

- V variazione**Agitatissimo; convulso**

♩ = 69 ca.

113-114

*fffz* sempre molto secco; quasi "slap tongue"

119



125



132

rit. lievemente -----

- VI variazione

Adagietto scorrevole

♩ = 36 ca.

137



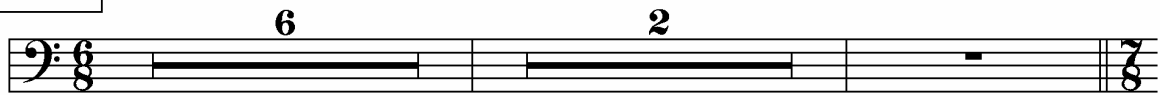
143



- VII variazione**Lievemente mosso**

♩. = 44 ca.

147-152

rit. molto grad.-----

attacca subito

- *Finale*

----- *al* Moderato ma ansioso; a poco a poco rasserenando

♩ = 80 ca.

156

pp *mp* liev.

166

mp *pp*

- *Coda*

Lo stesso tempo; tranquillamente

172-178

7

muovendo con estrema gradualità -----

179-185

7

--- *all'* Andante con moto (come all'inizio)

186-188

3 4

rit. molto ---